

J'attends secours à4

Original eine Quarte höher

Claudin de Sermisy

(1490-1562)

Canto

8 J'at - - tends se - - - - cours de ma _____ seu - le
 Mon _____ al - li - - - - an - ce_est fort _____ bien com -
 Si _____ j'ai re - - - - fus, vi - enne _____ Mort in -

Alto

8 J'at - tends se - - - - cours de ma seu - - le
 Mon al - li - - - - an - ce_est fort bien _____ com -
 Si j'ai re - - - - fus, vi - enne Mort _____ in -

Tenor

8 J'at - - - tends se - - - - cours de ma _____ seu - le
 Mon _____ al - li - - - - an - ce_est fort _____ bien com -
 Si _____ j'ai re - - - - fus, vi - enne _____ Mort in -

Basso

J'at - tends se - - - - cours de ma _____ seu - - - - le
 Mon al - li - - - - an - ce_est fort _____ bien _____ com -
 Si j'ai re - - - - fus, vi - enne _____ Mort _____ in -

6

8 pen - sé- - - - - e: J'at - - tends le jour, que l'on m'é con-dui - ra,
 men - cé- - - - - e, Mais _____ je ne sais com - ment il en i - ra:
 sen sé- - - - - e: A _____ son plai - sir de mon coeur jou - ir - a.

8 pen - sé- - - - - e: J'at - - tends le jour, que l'on m'é - con - dui - - ra,
 - men - cé- - - - - e, Mais _____ je ne sais com - ment il en i - - ra:
 - sen - sé- - - - - e: A _____ son plai - sir de mon coeur jou - ir - - a.

8 pen - - - sé - - - e: J'at - tends le jour, que l'on m'é - con-dui - ra,
 men - - - cé - - - e, Mais je ne sais com - ment il en i - ra:
 sen - - - sé - - - e: A son plai - sir de mon coeur jou - ir - a.

pen - - - sé - - - e: J'at - tends le jour, que l'on m'é - con - dui - ra,
 men - - - cé - - - e, Mais je ne sais com - ment il en i - ra:
 sen - - - sé - - - e: A son plai - sir de mon coeur jou - ir - a.

14

8 Ou que du tout la bel-le me di-ra. "A - mi, t'a -
 Car, s'el-le veut, ma vi-e pé-ri-ra, Quoi - qu'en a -
 Si j'ai mer - ci, a - donc s'é-jou-ir - a Ce - lui qui

8 Ou que du tout la bel-le me di-ra, "A - mi, t'a -
 Car, s'el-le veut, ma vi-e pé-ri-ra, Quoi - qu'en a -
 Si j'ai mer - ci, a - donc s'é-jou-ir - a Ce - lui qui

8 Ou que du tout la bel-le me di-ra, "A - mi, t'a -
 Car, s'el-le veut, ma vi-e pé-ri-ra, Quoi - qu'en a -
 Si j'ai mer - ci, a - donc s'é-jou-ir - a Ce - lui qui

Ou que du tout la bel-le me di-ra, "A - mi, t'a -
 Car, s'el-le veut, ma vi-e pé-ri-ra, Quoi - qu'en a -
 Si j'ai mer - ci, a - donc s'é-jou-ir - a Ce - lui qui

21

8 - - - mour se-ra ré-com-pen-sé-e."
 - - - mour s'at-tend d'et-re a-van-cé.
 point n'a sa Dame of fen-sé-e.

8 - - - mour se-ra ré-com-pen-sé-e."
 - - - mour s'at-tend d'et-re a-van-cé.
 point n'a sa Dame of fen-sé-e.

8 - - - - mour se-ra ré-com-pen-sé-e."
 - - - - mour s'at-tend d'et-re a-van-cé.
 point n'a sa Dame of fen-sé-e.

- - - - mour se-ra ré-com-pen-sé-e."
 - - - - mour s'at-tend d'et-re a-van-cé.
 point n'a sa Dame of fen-sé-e.

J'attends secours à4

Original eine Quarte höher

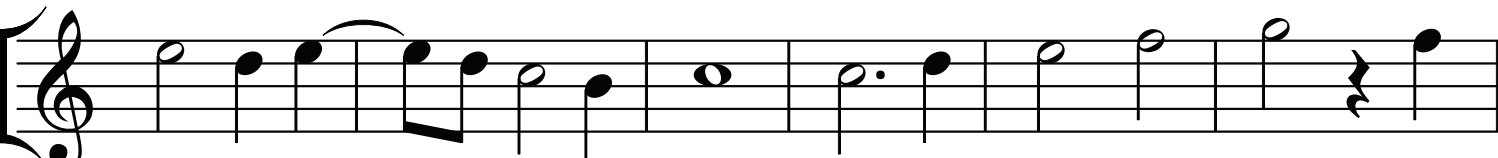
Claudin de Sermisy
(1490-1562)

Canto



8 J'at - - tends se - - - - cours de ma _____ seu - le
Mon _____ al - li - - - - an - ce_ est fort _____ bien com -
Si _____ j'ai re - - - - fus, vi - enne _____ Mort in -

6



8 pen - sé - - - - - e: J'at - - tends le jour, que
men - cé - - - - - e, Mais _____ je ne sais com -
sen sé - - - - - e: A _____ son plai - sir de

12



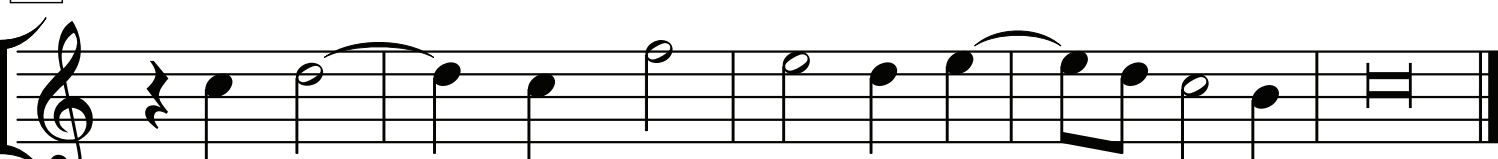
8 l'on m'é con - dui - ra, Ou que du _____ tout la
ment il en i - ra: Car, s'el - le _____ veut, ma
mon coeur jou - ir - a. Si j'ai mer - - - - ci, a -

17



8 bel - le me di - ra. "A - - mi, t'a - - - - - mour
vi - e pé - ri - ra, Quoi - - qu'en a - - - - - mour
donc s'é jou - ir - a Ce - - lui qui _____ point

22



8 se - ra _____ ré - com - pen - sé - - - - - e."
s'at - tend _____ d'et - re a - van - - - - - cé.
n'a sa _____ Dame of - fen - sé - - - - - e.

J'attends secours à4

Original eine Quarte höher

Claudin de Sermisy
(1490-1562)

Alto

8 J'at - tends se - - cours de ma seu - - le
Mon al - li - - an - ce_ est fort bien ____ com -
Si j'ai re - - fus, vi - enne Mort ____ in -

6

8 pen - sé - - - - e: J'at - - tends le
- men - cé - - - - e, Mais ____ je ne
- sen - sé - - - - e: A ____ son plai -

11

8 jour, que l'on m'é - con - dui - - ra, Ou que du tout la
sais com - ment il en i - - ra: Car, s'el - le veut, ma
sir de mon coeur jou - ir - - a. Si j'ai mer - ci, a -

17

8 bel - le me di - ra, "A - mi, t'a - - mour se - ra
vi - e pé - ri ra, Quoi - qu'en a - - mour s'at - tend
donc s'é - jou - ir - a Ce - lui qui ____ point n'a sa

23

8 ré - - com - - pen - sé - - - - e."
d'et - - re ____ a - van - - - - cé.
Dame ____ of - - fen - sé - - - - e.

J'attends secours à4 Original eine Quarte höher

Claudin de Sermisy
(1490-1562)

Tenor

8 J'at - - - tends se - - - cours de ma
Mon _____ al - li - - - an - ce_est fort
Si _____ j'ai re - - - - fus, vi - enne

5

8 seu - le pen - - - sé - - e: J'at - tends le
bien com - men - - - cé - - e, Mais je ne
Mort in - sen - - - - sé - - e: A son plai -

11

8 jour, que l'on m'é - con - dui - ra, Ou que du
sais com - ment il en i - ra: Car, s'el - le
sir de mon coeur jou - ir - a. Si j'ai mer -

16

8 tout la bel - le me di - ra, "A - - mi, t'a - -
veut, ma vi - e pé - ri - ra, Quoi - - qu'en a - -
ci, a - donc s'é - jou - ir - a Ce - - lui qui _____

21

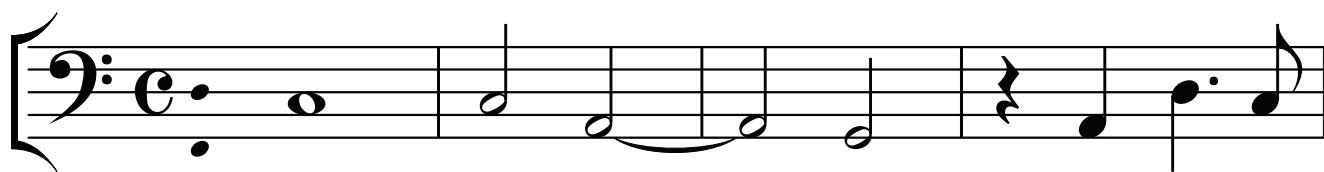
8 - - - - mour se - ra _____ ré - com - pen - - - sé - - e."
- - - - mour s'at - tend _____ d'et - re a - - - - van - - cé.
_____ point n'a sa _____ Dame of fen - - - - sé - - e.

J'attends secours à4

Original eine Quarte höher

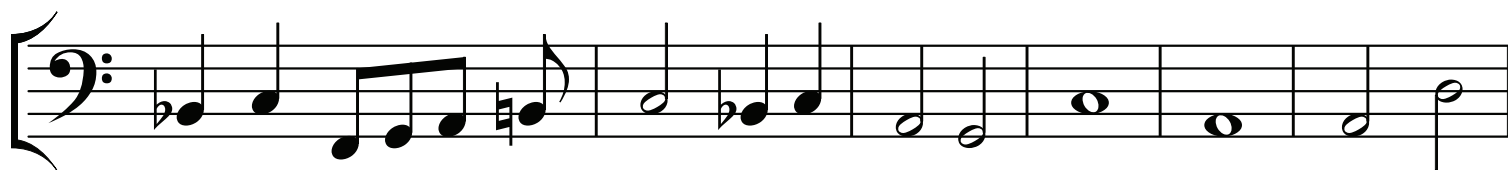
Claudin de Sermisy
(1490-1562)

Basso



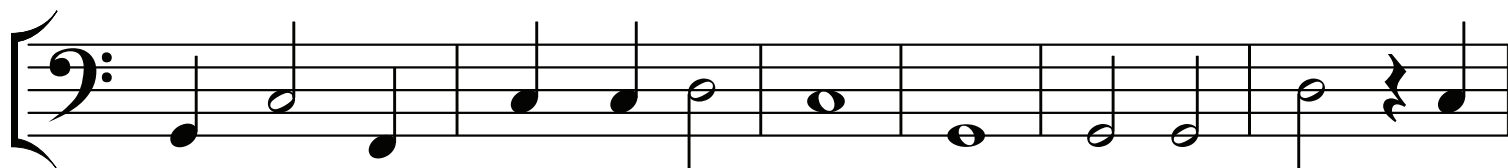
J'at - tends se - - cours de ma____
Mon al - li - - an - ce_est fort____
Si j' ai re - - fus, vi - enne____

[5]



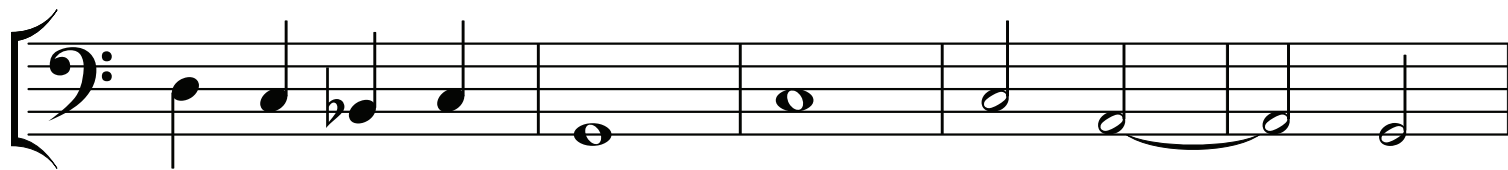
seu - - - le pen - - - sé - - e: J'at - tends le
bien____ com - men - - cé - - e, Mais je ne
Mort____ in - sen - - - sé - - e: A son plai -

[11]



jour, que l'on m'é - con - dui - ra, Ou que du tout la
sais com - ment il en i - ra: Car, s'el - le veut, ma
sir de mon coeur jou - ir - a. Si j'ai mer - ci, a -

[17]



bel - le me di - ra, "A - mi, t'a - - mour
vi - e pé - ri - ra, Quoi - qu'en a - - mour
donc s'é - jou - ir - a Ce - lui qui____ point

[22]



se - ra____ ré com - - - pen - - - sé - - e."
s'at - tend____ d'et - re____ a - - - van - - cé.
n'a sa____ Dame of - - - fen - - - sé - - e.